

MIEJSCOWY PLAN ZAGOSPODAROWANIA PRZESTRZENNEGO GMINY KROSNO ODRZAŃSKIE W OBRĘBIE MIASTA KROSNO ODRZAŃSKIE SKALA 1:1000

0 10 20 30 40 50 m

ZAŁĄCZNIK GRAFICZNY NR 1
DO UCHWAŁY NR XX/ 115 /2004
RADY MIEJSKIEJ W KROŚNIE ODRZ.
Z DNIA 30 WRZEŚNIA 2004 R.

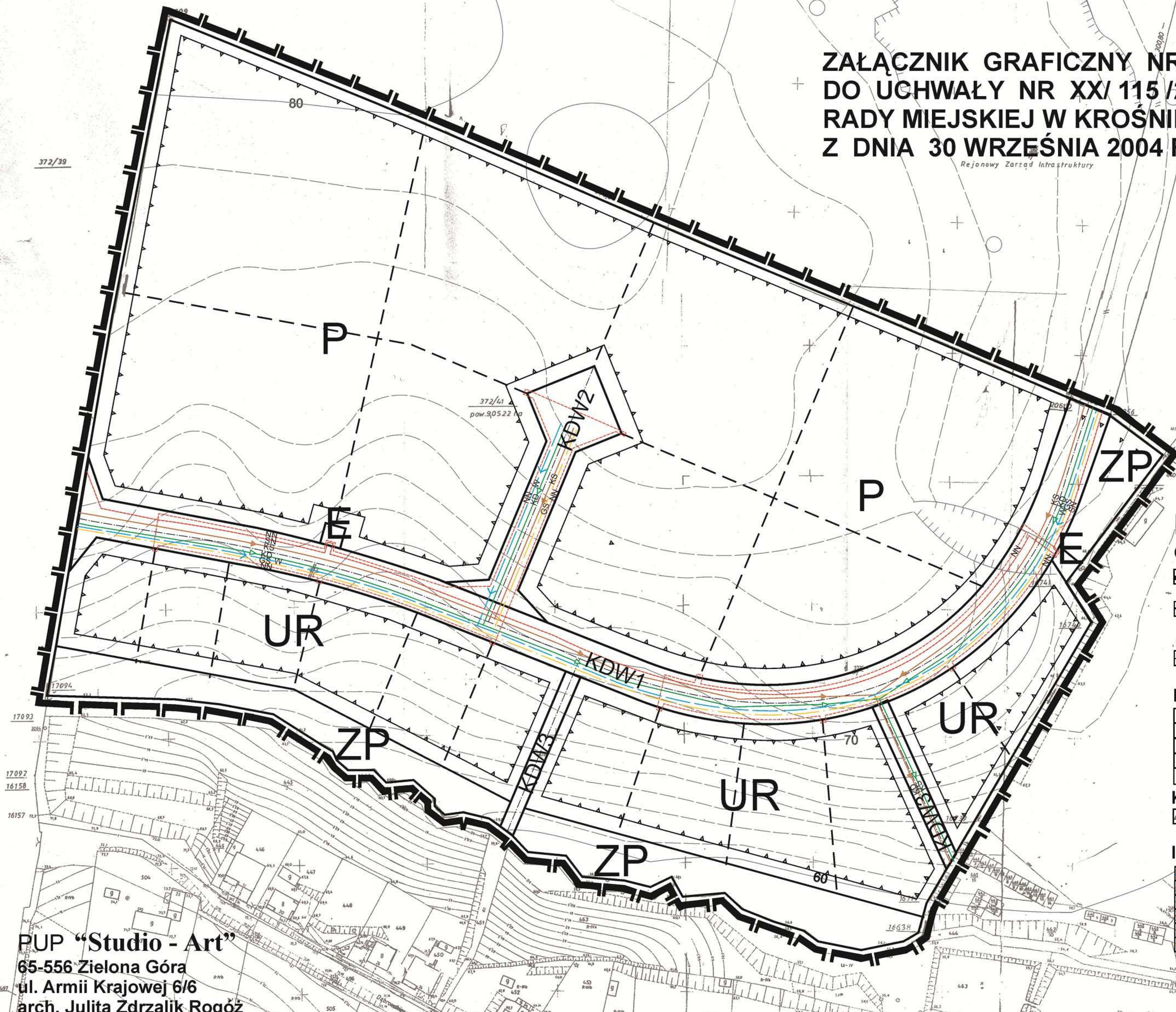
Rejonowy Zarząd Infrastruktury

STAROSTWO POWIATOWE W KROŚNIE ODRZ.
OSRODEK DOKUMENTACJI GEODEZYJNEJ
I KARTOGRAFICZNEJ

Reprodukcja, rozprzestrzenienie i rozpowszechnienie niniejszego dokumentu w całości lub w części jest zabronione.
Prawa geodezyjne i kartograficzne należą do państwa.
Krosno Odrz. 2004-09-12

STAROSTWO POWIATOWE W KROŚNIE ODRZ.
OSRODEK DOKUMENTACJI GEODEZYJNEJ
I KARTOGRAFICZNEJ

Podpisano i wyrażono zgodę na wydanie niniejszego dokumentu w całości lub w części.
Krosno Odrz. 2004-09-12



LEGENDA

- OZNACZENIA OGÓLNE**
- GRANICA TERENU OBJĘTEGO USTALENIAMI PLANU
 - LINIA OBOWIĄZUJĄCA ROZGRANICZAJĄCA TERENY O RÓŻNYM PRZEZNACZENIU, BĄDŹ O RÓŻNYCH ZASADACH ZAGOSPODAROWANIA
 - LINIA POSTULOWANA ROZGRANICZAJĄCA TERENY O JEDNAKOWYM PRZEZNACZENIU
- FUNKCJE TERENÓW**
- UR** TERENY USŁUG RZEMIEŚNICZYCH
 - P** TERENY ZABUDOWY TECHNICZNO-PRODUKCYJNEJ
 - KDW1, KDW2, KDW3** TERENY DRÓG WEWNĘTRZNYCH
 - ZP** TERENY ZIELENI URZĄDZONEJ
 - E** TEREN INFRASTRUKTURY TECHNICZNEJ / TRAFOSTACJA /
- KSZTAŁTOWANIE ZABUDOWY**
- MAKSYMALNA, NIEPRZEKRACZALNA LINIA ZABUDOWY
- INFRASTRUKTURA TECHNICZNA**
- SIĘĆ WODOCIAGOWA
 - KANALIZACJA SANITARNA
 - KANALIZACJA DESZCZOWA
 - LINIA ENERGETYCZNA SN
 - LINIA ENERGETYCZNA NN
 - SIĘĆ GAZOWA ŚREDNIEGO CIŚNIENIA

PUP "Studio - Art"
65-556 Zielona Góra
ul. Armii Krajowej 6/6
arch. Julita Zdrzalik Rogóż