

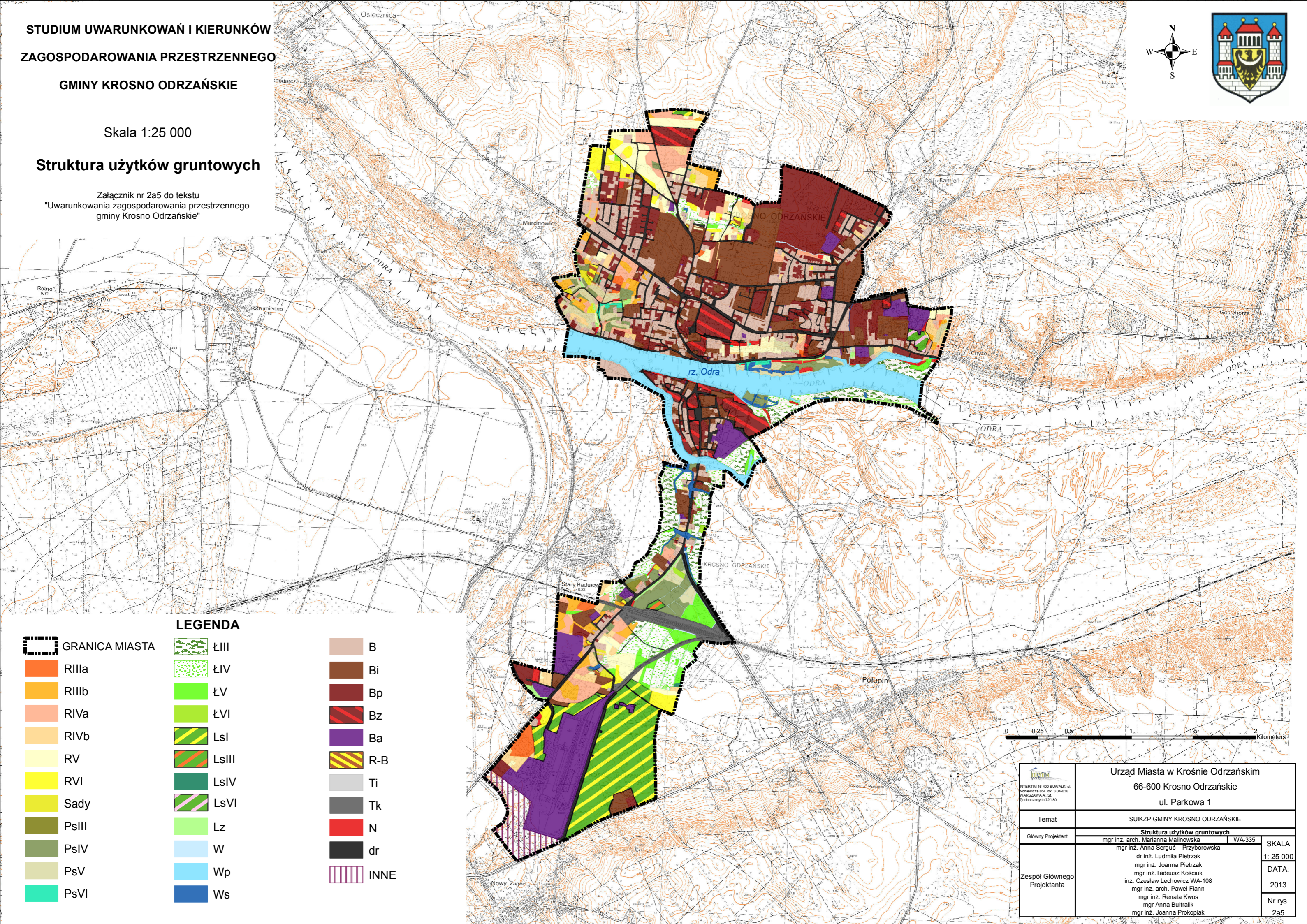
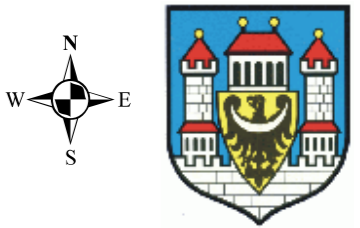
**STUDIUM UWARUNKOWAŃ I KIERUNKÓW
ZAGOSPODAROWANIA PRZESTRZENNEGO**

GMINY KROSNO ODRZAŃSKIE

Skala 1:25 000

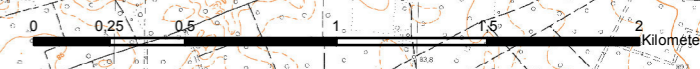
Struktura użytków gruntowych

Załącznik nr 2a5 do tekstu
"Uwarunkowania zagospodarowania przestrzennego
gminy Krosno Odrzańskie"



LEGENDA

- GRANICA MIASTA
- RIIIa
- RIIIb
- RIVa
- RIVb
- RV
- RVI
- Sady
- PsIII
- PsIV
- PsV
- PsVI
- ŁIII
- ŁIV
- ŁV
- ŁVI
- LsI
- LsIII
- LsIV
- LsVI
- Lz
- W
- Wp
- Ws
- B
- Bi
- Bp
- Bz
- Ba
- R-B
- Ti
- Tk
- N
- dr
- INNE



		Urząd Miasta w Krośnie Odrzańskim 66-600 Krosno Odrzańskie ul. Parkowa 1	
Temat	SUIKZP GMINY KROSNO ODRZAŃSKIE		
Główny Projektant	Struktura użytków gruntowych mgr inż. arch. Marianna Malinowska mgr inż. Anna Serguć – Przyborowska		WA-335
Zespół Głównego Projektanta	dr inż. Ludmiła Pietrzak mgr inż. Joanna Pietrzak mgr inż. Tadeusz Kościuk inż. Czesław Lechowicz WA-108 mgr inż. arch. Paweł Fiann mgr inż. Renata Kwos mgr Anna Bułtralik mgr inż. Joanna Prokopiak		SKALA 1: 25 000 DATA: 2013 Nr rys. 2a5