

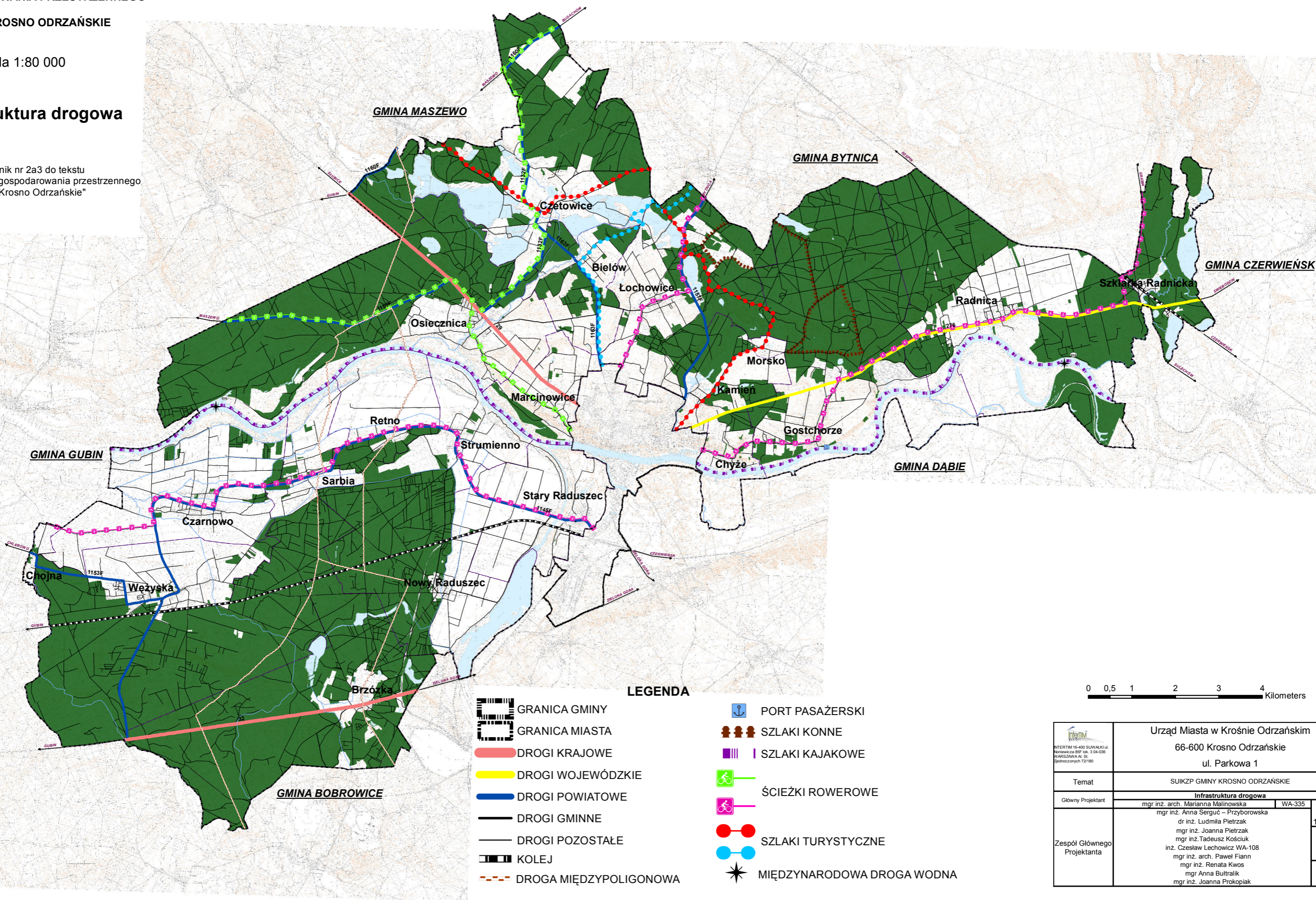


**STUDIUM UWARUNKOWAŃ I KIERUNKÓW  
ZAGOSPODAROWANIA PRZESTRZENNEGO  
GMINY KROSNO ODRZAŃSKIE**

Skala 1:80 000

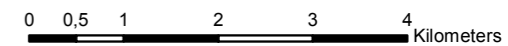
**Infrastruktura drogowa**

Załącznik nr 2a3 do tekstu  
"Uwarunkowania zagospodarowania przestrzennego  
gminy Krosno Odrzańskie"



**LEGENDA**

- GRANICA GMINY
- GRANICA MIASTA
- DROGI KRAJOWE
- DROGI WOJEWÓDZKIE
- DROGI POWIATOWE
- DROGI GMINNE
- DROGI POZOSTAŁE
- KOLEJ
- DROGA MIĘDZYPOLIGONOWA
- PORT PASAŻERSKI
- SZLAKI KONNE
- SZLAKI KAJAKOWE
- ŚCIEŻKI ROWEROWE
- SZLAKI TURYSTYCZNE
- MIĘDZYNARODOWA DROGA WODNA



	Urząd Miasta w Krośnie Odrzańskim 66-600 Krosno Odrzańskie ul. Parkowa 1		
	Temat: SUIKZP GMINY KROSNO ODRZAŃSKIE		
Główny Projektant	mgr inż. arch. Marianna Malinowska WA-335		SKALA: 1: 80 000
Zespół Głównego Projektanta	mgr inż. Anna Serguć – Przyborowska		DATA: 2013
	dr inż. Ludmiła Pietrzak		Nr rys. 2a3
	mgr inż. Joanna Pietrzak		
	mgr inż. Tadeusz Kościuk		
inż. Czesław Lechowicz WA-108			
	mgr inż. arch. Paweł Fiann		
	mgr inż. Renata Kwos		
	mgr Anna Bultralik		
	mgr inż. Joanna Prokopiak		