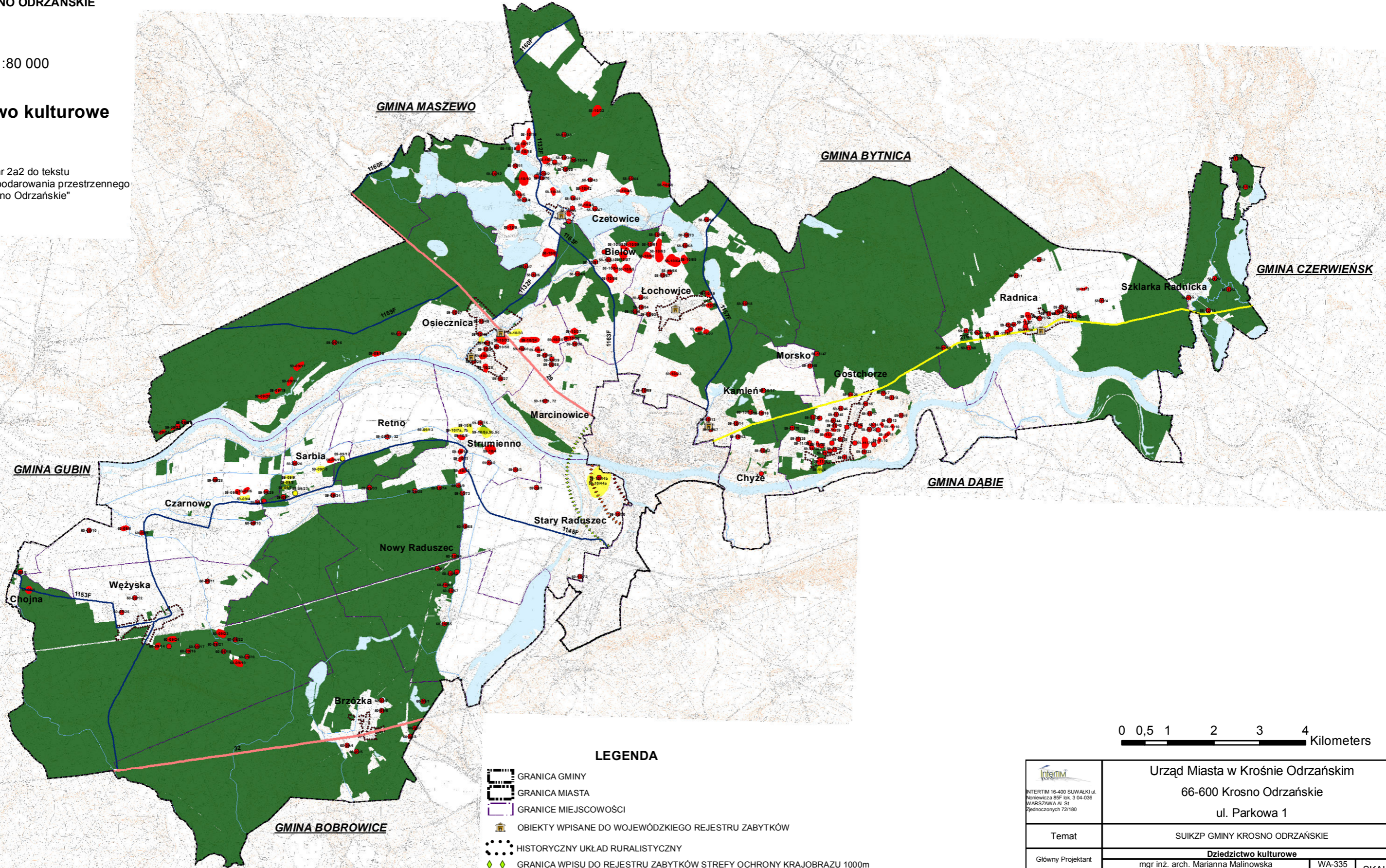


STUDIUM UWARUNKWAŃ I KIERUNKÓW
ZAGOSPODAROWANIA PRZESTRZENNEGO
GMINY KROSNO ODRZAŃSKIE

Skala 1:80 000

Dziedzictwo kulturowe

Załącznik nr 2a2 do tekstu
"Uwarunkowania zagospodarowania przestrzennego
gminy Krosno Odrzańskie"



LEGENDA

- GRANICA GMINY
- GRANICA MIASTA
- GRANICE MIEJSCOWOŚCI
- OBIEKTY WPISANE DO WOJEWÓDZKIEGO REJESTRU ZABYTKÓW
- HISTORYCZNY UKŁAD RURALISTYCZNY
- GRANICA WPISU DO REJESTRU ZABYTKÓW STREFY OCHRONY KRAJOBRAZU 1000m
- GRANICA WPISU DO REJESTRU ZABYTKÓW STREFY OCHRONY KRAJOBRAZU 500m
- GRANICA WPISU UKŁADU URBANISTYCZNEGO DO REJESTRU ZABYTKÓW
- STANOWISKA ARCHEOLOGICZNE UJĘTE W EWIDENCJI
- STANOWISKA ARCHEOLOGICZNE UJĘTE W REJESTRZE LUBUSKIEGO KONSERWATORA ZABYTKÓW

0 0,5 1 2 3 4 Kilometers

 INTERTIM 16-400 SUWAŁKI ul. Nowowiejska 85F lok. 3 04-036 WARSZAWA AL. ŚL. Zjednoczonych 72/180	Urząd Miasta w Krośnie Odrzańskim 66-600 Krosno Odrzańskie ul. Parkowa 1	
	Temat: SUIKZP GMINY KROSNO ODRZAŃSKIE	
Główny Projektant:	mgr inż. arch. Marianna Malinowska WA-335 mgr inż. Anna Serguć – Przyborowska	
	Zespół Głównego Projektanta: dr inż. Ludmiła Pietrzak mgr inż. Joanna Pietrzak mgr inż. Tadeusz Kościuk inż. Czesław Lechowicz WA-108 mgr inż. arch. Paweł Fiann mgr inż. Renata Kwos mgr Anna Bułtraliak mgr inż. Joanna Prokopiak	
SKALA: 1: 80 000		DATA: 2013
Nr rys. 2a2		