

*'Architektura ma swój własny obszar istnienia.
Pozostaje w wyjątkowo cielesnym związku z życiem.
W moim wyobrażeniu nie jest ona zasadniczo ani przestaniem,
ani znakiem, lecz oprawą i tłem dla przemijającego życia,
wrażliwym naczyniem dla rytmu kroków po podłodze,
dla skupienia przy pracy,
dla ciszy snu.'*

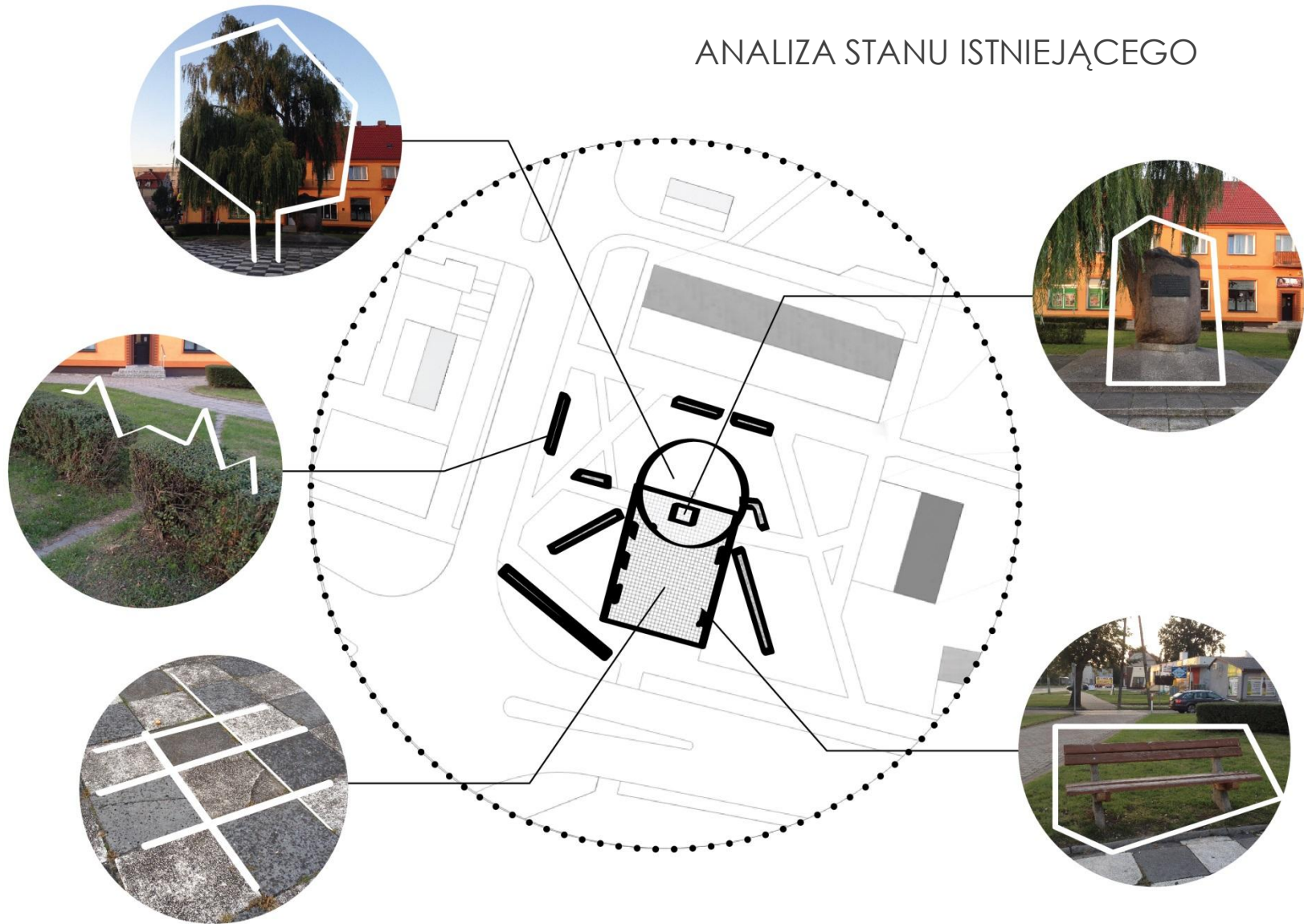
*Siła dobrego projektu tkwi w Nas
i w naszej zdolności postrzegania świata za pomocą uczucia i rozumu.
Dobry projekt architektoniczny jest zmysłowy.
Dobry projekt architektoniczny jest mądry.'*

Peter Zumthor



PLAC MIEJSKI
SZACHOWNICA
REWITALIZACJA
W KROŚNIE ODRZAŃSKIM

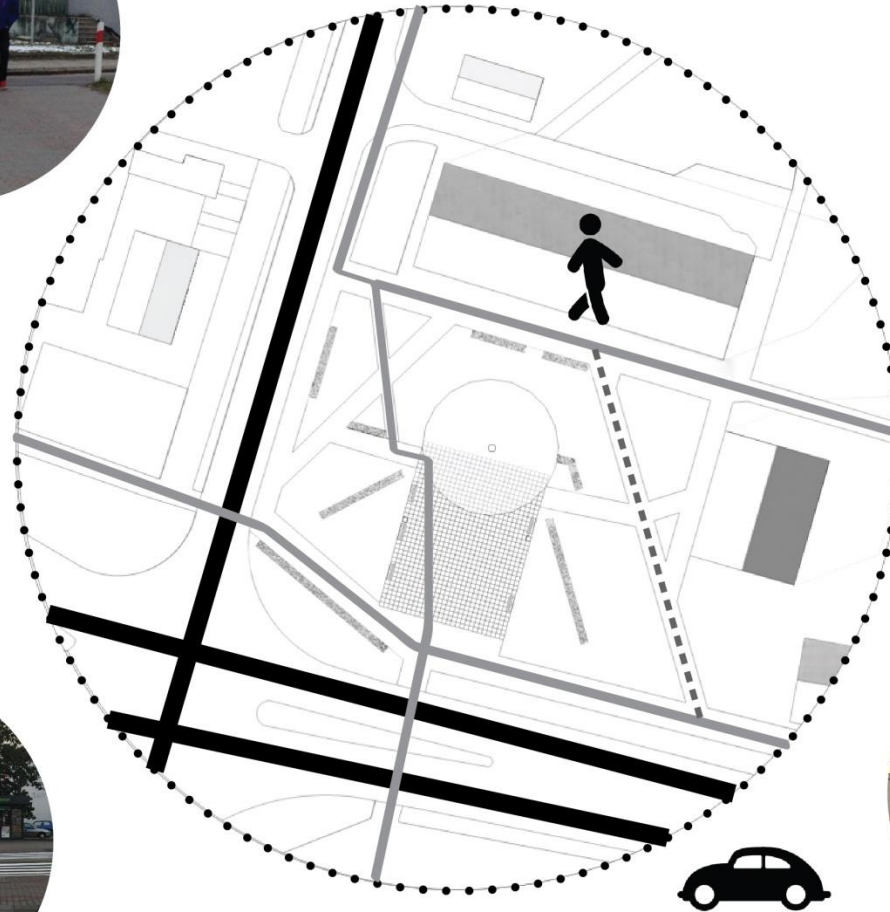
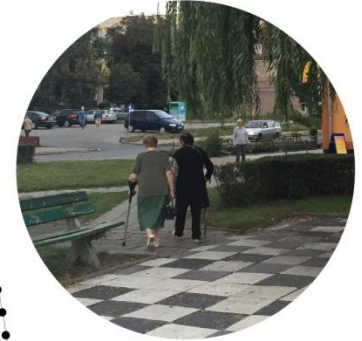
ANALIZA STANU ISTNIEJĄCEGO



PLAC MIEJSKI
SZACHOWNICA
REWITALIZACJA
W KROŚNIE ODRZAŃSKIM

Projektował: mgr inż. arch. kraj. Natalia Moskalik | mgr inż. arch. kraj. Małgorzata Kujawska

ANALIZA KOMUNIKACYJNA

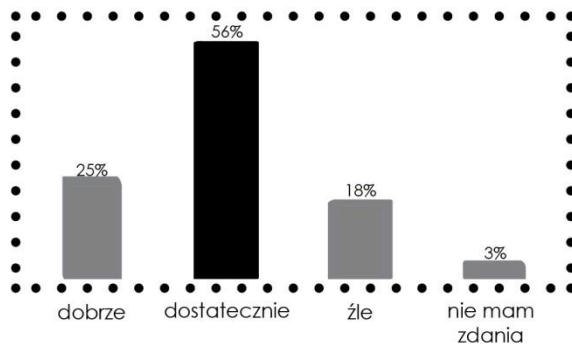


PLAC MIEJSKI
SZACHOWNICA
REWITALIZACJA
W KROŚNIE ODRZAŃSKIM

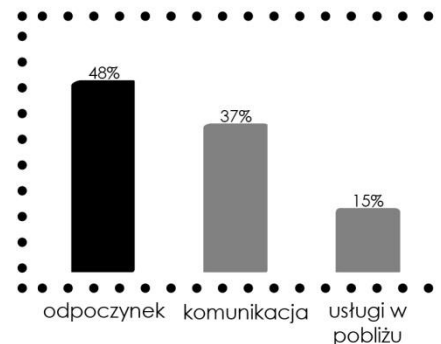
Projektował: mgr inż. arch. kraj. Natalia Moskalik | mgr inż. arch. kraj. Małgorzata Kujawska

WYNIKI ANKIET

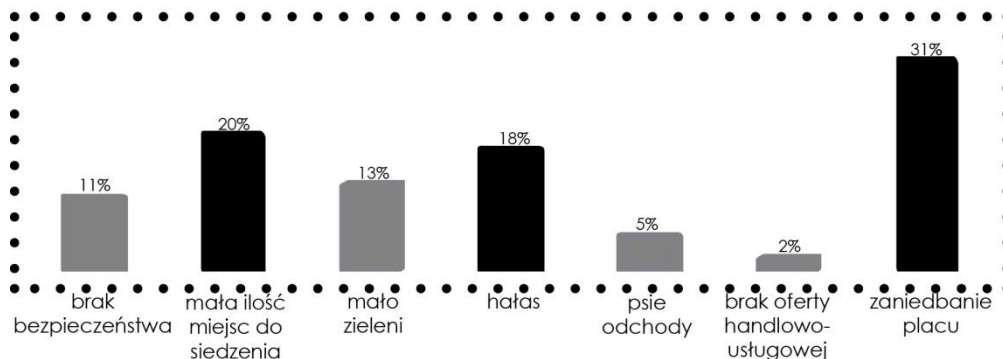
Jak ocenia Pani/Pan atrakcyjność placu „Szachownica”?



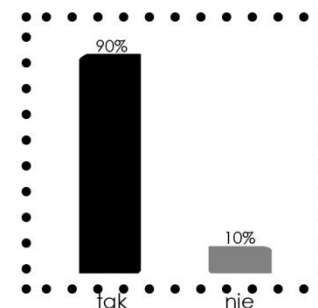
Jaki jest główny powód korzystania przez Panią/Pana z tego placu?



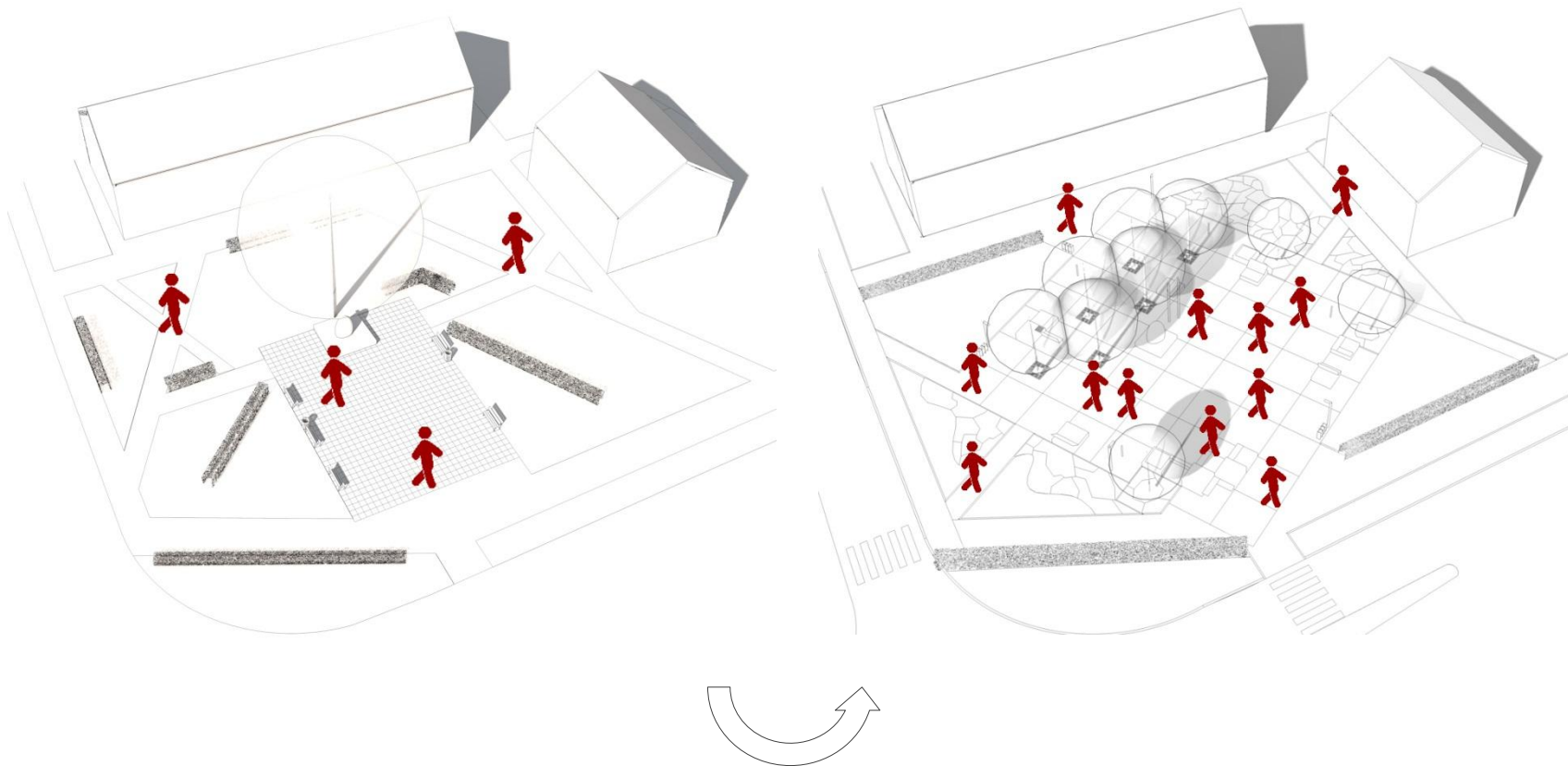
Jakie są według Pani/Pana główne wady i problemy tego placu?



Czy poprawa atrakcyjności placu spowodowałaby u Pani/Pana chęć częstszego przebywania w tym miejscu?



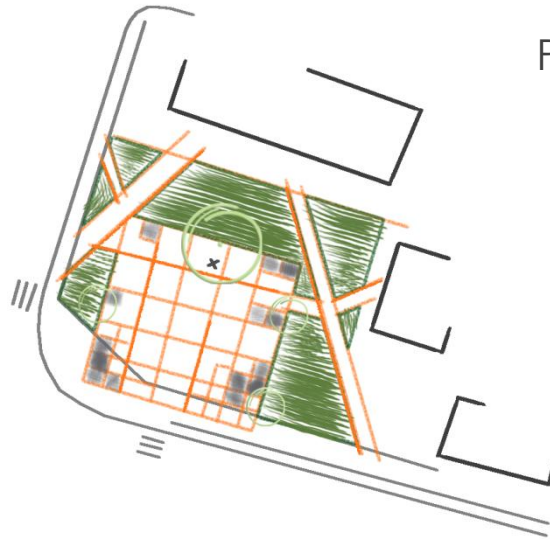
IDEA



PLAC MIEJSKI
SZACHOWNICA
REWITALIZACJA
W KROŚNIE ODRZAŃSKIM

Projektował: mgr inż. arch. kraj. Natalia Moskalik | mgr inż. arch. kraj. Małgorzata Kujawska

POSZUKIWANIE FORMY



PLAC MIEJSKI
SZACHOWNICA
REWITALIZACJA
W KROŚNIE ODRZAŃSKIM

Projektował: mgr inż. arch. kraj. Natalia Moskalik | mgr inż. arch. kraj. Małgorzata Kujawska

KONCEPCJA ZAGOSPODAROWANIA PLACU



PLAC MIEJSKI
SZACHOWNICA
REWITALIZACJA
W KROŚNIE ODRZAŃSKIM

Projektował: mgr inż. arch. kraj. Natalia Moskalik | mgr inż. arch. kraj. Małgorzata Kujawska

STAN ISTNIEJĄCY:



PLAC MIEJSKI
SZACHOWNICA
REWITALIZACJA
W KROŚNIE ODRZAŃSKIM

Projektował: mgr inż. arch. kraj. Natalia Moskalik | mgr inż. arch. kraj. Małgorzata Kujawska

PROJEKTOWANE ZMIANY:



PLAC MIEJSKI
SZACHOWNICA
REWITALIZACJA
W KROŚNIE ODRZAŃSKIM

Projektował: mgr inż. arch. kraj. Natalia Moskalik | mgr inż. arch. kraj. Małgorzata Kujawska

STAN ISTNIEJĄCY:



PLAC MIEJSKI SZACHOWNICA

REWITALIZACJA
W KROŚNIE ODRZAŃSKIM

Projektował: mgr inż. arch. kraj. Natalia Moskalik | mgr inż. arch. kraj. Małgorzata Kujawska

PROJEKTOWANE ZMIANY:



PLAC MIEJSKI
SZACHOWNICA
REWITALIZACJA
W KROŚNIE ODRZAŃSKIM

Projektował: mgr inż. arch. kraj. Natalia Moskalik | mgr inż. arch. kraj. Małgorzata Kujawska

SCHEMAT AKTYWNOŚCI NA PLACU



więcej drzew =
odpoczynek w cieniu



szachy miejskie =
gra i zabawa



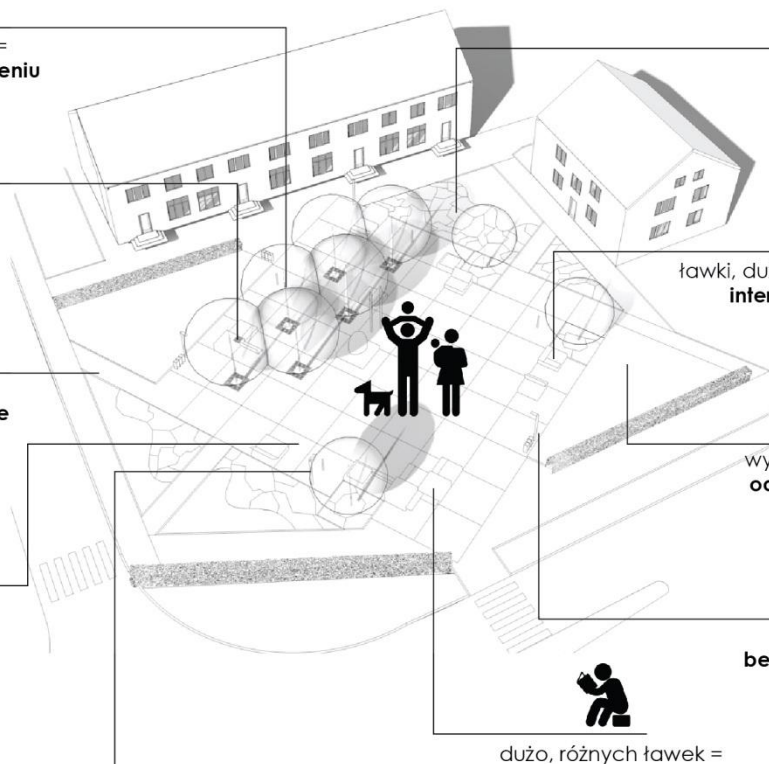
nowa nawierzchnia =
bezpieczne spacerowanie



zamgławiacze =
ochłoda w upalne dni



nowa nawierzchnia =
uprawianie sportu



rośliny kwitnące =
obcowanie z naturą



ławki, dużo przestrzeni, porządek =
interakcje mieszkańców



wyniesiona platforma =
odpoczynek na trawie



latarnie =
bezpieczeństwo po zmroku



dużo, różnych ławek =
siedzenie i czytanie książek

PLAC MIEJSKI
SZACHOWNICA
REWITALIZACJA
W KROŚNIE ODRZAŃSKIM

Żywotnikowiec japoński
(*Thuopsis dolabrata*)



Ognik szkarłatny
(*Pyracantha coccinea*)



Liliowiec
(*Hemerocallis*
odm. 'Cara Mia')



Jeżówka purpurowa
(*Echinacea purpurea*
odm. 'Hot Lava')



Jeżówka purpurowa
(*Echinacea purpurea*)



Rozchodnik okazały
(*Sedum spectabile*
odm. 'Brillant')



Perowska tobodolistna
(*Perovskia atriplicifolia*)



Trzykrotka wirgińska
(*Tradescantia virginiana*)



Żywotnik olbrzymi
(*Thuja plicata*
odm. 'Whipcord')



Sosna górską
(*Pinus mugo*)



Platan klonolistny
(*Platanus x hispanica*)



Brzoza pożyteczna
(*Betula utilis*
odm. 'Doorenbos')

Ostnica cieniutka
(*Stipa tenuissima*)



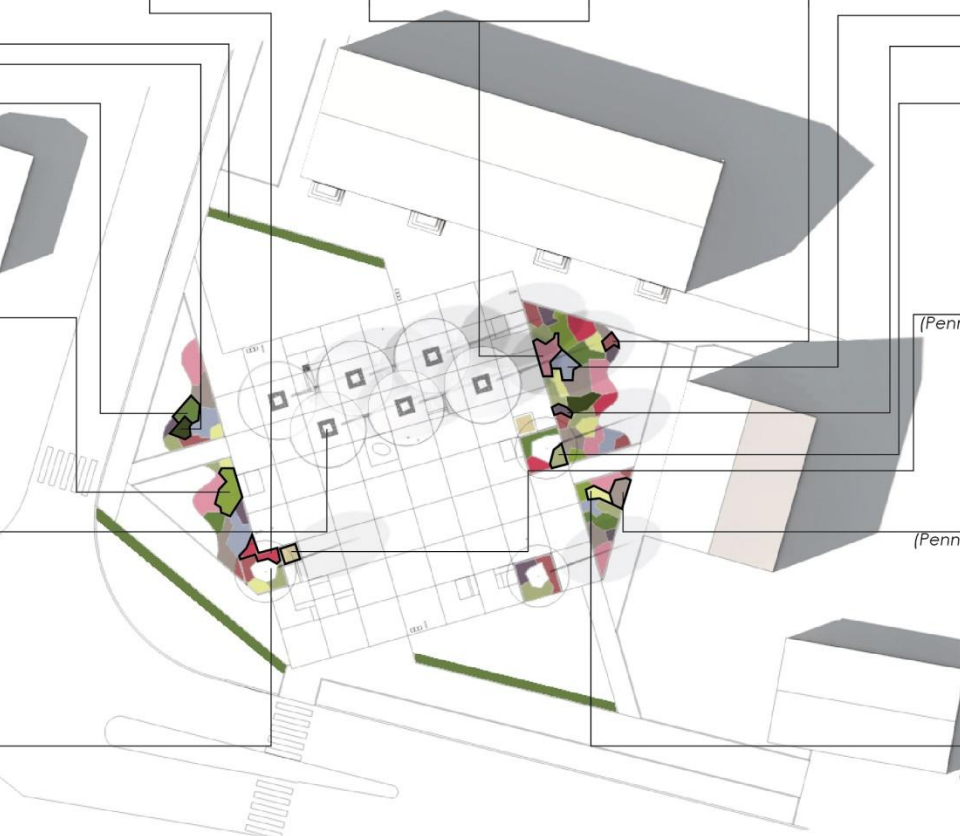
Rozplenica japońska
(*Pennisetum alopecuroides*
odm. 'Little Bunny')



Rozplenica japońska
(*Pennisetum alopecuroides*)



tubin trwały
(*Lupinus polyphyllus*
odm. 'Noble Maiden')



SCHEMAT NASADZEŃ

PLAC MIEJSKI SZACHOWNICA

REWITALIZACJA
W KROŚNIE ODRZAŃSKIM



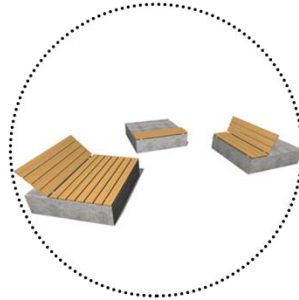
ZESTAWIENIE PROJEKTOWANYCH ELEMENTÓW

Kostka betonowa URBANIKA
52 709,65zł



Obrzeża
3409,83zł

Siedziska – kostki
69 802,50zł



Donice do roślin
6765,00zł

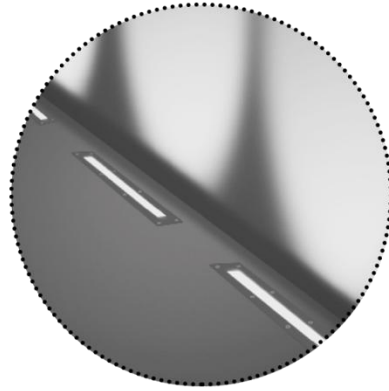
Postument pod pomnik
3259,50zł



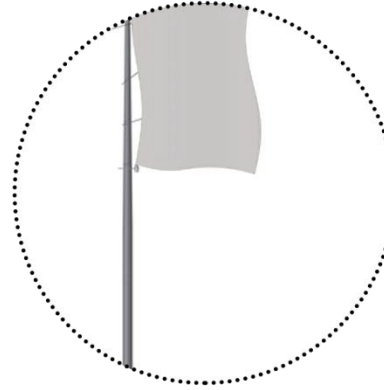
Szachy
4366,50zł

ZESTAWIENIE PROJEKTOWANYCH ELEMENTÓW

Oświetlenie
27 643,15zł



Maszty flagowe
2061,48zł



Zamgławiacze
28 462,20zł



Kosze recyklingowe
16 605,00zł



ZESTAWIENIE PROJEKTOWANYCH ELEMENTÓW

Drzewa
2520,00zł



Krzewy
2461,00zł



Byliny i trawy ozdobne
2764,80zł



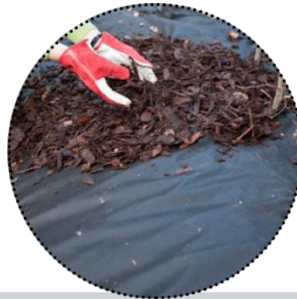
Trawnik
2431,00zł



Kraty pod drzewa
18 656,64zł



Ściółkowanie
1699,50zł



WARIANTY BUDŻETOWE



3185,70zł

Prefabrykat

Bloczki betonowe
z wykończeniem



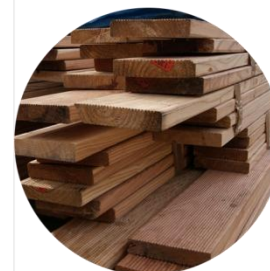
ok.1200zł



32,80zł/mb

Drewno
egzotyczne

Modrzew
syberyjski



19,70zł/mb



11,00zł/m²

Trawnik z rolki

Trawnik z siewu



4,00zł/m²

Dziękujemy za uwagę!